

الوارد المالي الايتار

المبلغ	\$	المستلم	التاريخ	رقم الايصال	تفاصيل	الاجمالي	رفع بتاريخ
23300	\$	فرايس	21		قيمة بواري واصل 10000 من ابو وائل قبل هذا التاريخ -القاطع الغربي		
7000	\$	فرايس	21		قيمة بيع جمس الي جماعة الكرمه		
10000	\$	فرايس	31		قيمة بيع راس تزيله - القاطع الغربي	40300	9\1\1427
7500	\$	فرايس	13		قيمة تبريد مركزي عدد واحدة - الاوسط		
8500	\$	فرايس	15		قيمة سيارة دبل صيني 2005 - الرطبه		
22500	\$	فرايس	22		قيمة تزيله كلاب - القاطع الاوسط		
59000	\$	فرايس	20		تبرع عن طريق ابو ضياء		
179600	\$	فرايس	11		وجدت في سيارة رافاضي - قاطع الرطبه	277100	24\1\1427
30000	\$	ابو اسامه	11		تبرع عن طريق ابو عزام		
2400	\$	فرايس	12		قيمة بجامات غنيمه		
55460	\$	فرايس	27		تبرع عن طريق ابو عيبر - 47000 يورو -		
7500	\$	فرايس	29		فيه قاطع 3		
8000	\$	فرايس	30		قيمة سيارة مان شاصي فقط		
8000	\$	فرايس	30		قيمة سيارة دبل 2001		
25000	\$	فرايس	27		من ابو حكيم ارجعت الي الخزينة	136360	4\2\1427
8500	\$	فرايس	10		قيمة سيارة نيسان دبل 2003 ق- 2		
9176	\$	فرايس	12		فيه مبلغ نقدي ق - 2		
107	\$	فرايس	12		في مبلغ نقدي ق- 2		
9000	\$	فرايس	12		تتكرمان ق- 2		
30000	\$	فرايس	12		قيمة شغل كاوسكي 1985 ق- 2		
10000	\$	فرايس	14		قيمة بهيجان عدد اثنين ق- 2		
7700	\$	فرايس	15		فيه مبلغ نقدي ق - 5		
8000	\$	فرايس	15		قيمة مارسيس 1998 ق- 2		
9600	\$	فرايس	19		تبرع عن طريق ابو حسين ق- 2		
10000	\$	فرايس	19		قيمة سيارة بهيجان ق - 2		
7500	\$	فرايس	21		قيمة بيك اب 2005 صيني ق - 2		
537646	\$	فرايس	21		قيمة كيبلا كبرياء عدد 85 بكره ق - 2	647229	21\2\1427
8800	\$	فرايس	22		مبلغ نقدي اخذمن وائل عن طريق ابو جهاد - راوه		
10000	\$	فرايس	22		مبلغ نقدي اخذمن وائل عن طريق ابو جهاد - راوه		
103100	\$	فرايس	22		ماورد الي الخزينة عن قيمة بيع معدات من - ق- 4		
3500	\$	فرايس	22		تبرع عن طريق عيبر		
15000	\$	فرايس	23		تبرع عن طريق عيبر		
11200	\$	فرايس	23		تبرع عن طريق عيبر		
75	\$	فرايس	25		مبلغ نقدي فيه ق - 2	151675	29\2\1427
15000	\$	ابو اسامه	11		ورده من ق-1 عن طريق ابو اسامه وارسلت اليها لحقا		
4000	\$	فرايس	13		من الخزينة العامه عن طريق عيبر		
14000	\$	فرايس	23		من الخزينة العامه عن طريق عيبر		
45000	\$	فرايس	33		قيمة حفاره هيتاشي - ق - 2		
10000	\$	فرايس	33		قيمة معمل بسكت مستعمل قديم ق-2		
20000	\$	فرايس	33		قيمة بيع حاويه عدد 2 تحتوي على سقف ثانوي ق-2		
25200	\$	فرايس	33		قيمة لانكروز عدد 2 ق- 2		
20000	\$	فرايس	83		قيمة تزيله لوري قديم 1980 - ق - 2		
6400	\$	فرايس	93		وحدة الدرسات	159600	9\3\1427
20000	\$	فرايس	12		تبرع عن طريق فرايس		
6100	\$	فرايس	16		وحدة الدرسات		
72000	\$	فرايس	17		قيمة اعمده كبرياء عدد 1332	98100	17\3\1427
13459	\$	فرايس	18		قيمة بيع 75 طن سماد زراعي ق- 2		
10318	\$	فرايس	22		قيمة بيع 1909 تنكه دهن طعام ق- 2		
11891	\$	فرايس	22		قيمة بيع 220 عامود كبرياء ق- 1		
6540	\$	فرايس	23		قيمة بيع 121 عمود كبرياء - ق- 2		
9459	\$	فرايس	23		قيمة بيع 56 تلاجة 14 قدم مصري		
11200	\$	فرايس	23		قيمة بيع سيارة افلون من اللجنة الاداريه		
11000	\$	فرايس	23		قيمة بيع سيارة افلون ق-2	73867	26\3\1427
110809	\$	فرايس	29		قسم الغنائم والمبيعات	110809	1\4\1427
43600	\$	فرايس	24		ماورد من قسم الغنائم والمبيعات		
1700	\$	فرايس	24		تبرع	45300	7\4\1427
2500	\$	فرايس	8		تبرع عن طريق ابو سندس		
1000	\$	فرايس	13		تبرع عن طريق ابو عبد الوهاب		
3500	\$	فرايس	13		مبلغ خاص كان لدى ابو اسامه		
63700	\$	فرايس	13		ماورد من قسم الغنائم والمبيعات		

14\4\1427	79200	قيمة بيع مرسيديس موديل 92 من اللجنة الادارية	14\4	فرايس	\$	8500
		وحدات الدراسات الاقتصادية - القاطع الثاني	15\4	فرايس	\$	11000
		من الخزينة العامة - عبير	16\4	فرايس	\$	110000
		قسم الغنائم والمبيعات	20\4	فرايس	\$	25757
21\4\1427	146757	قسم الغنائم والمبيعات	25\4	عماد	\$	190659
28\4\1427	190659	بيع 28 لتر بنزين	30\4	عماد	\$	9200
		قيمة بيع سيارة تالفة - حديثة	30\4	عماد	\$	1500
		لتفاق قديم مع مقاول - انشاء محطة ماء في ابو عبيد	4\5	عماد	\$	10000
5\5\1427	20700	قسم الغنائم والمبيعات	8\5	عماد	\$	113630
		بيع سيارة تالفة انقلب بها ابو يوسف	12\5	عماد	\$	1000
12\5\1427	114630	قسم الغنائم والمبيعات	17\5	عماد	\$	63554
19\5\1427	63554	تبرع - عن طريق ابو زيد	23\5	عماد	\$	2700
		قسم الغنائم والمبيعات	26\5	عماد	\$	300783
26\5\1427	303483	بيع سيارة - نيسان مقلوبه تم تصليحها	2\6	عماد	\$	8700
		قسم الغنائم والمبيعات	4\6	عماد	\$	110863
4\6\1427	119563	تبرع - عن طريق ابو سندس	5\6	عماد	\$	25700
		قسم الغنائم والمبيعات	11\6	عماد	\$	125519
11\6\1427	151219	الخزينة العامة	12\6	عماد	\$	90000
		قسم الغنائم والمبيعات	12\6	عماد	\$	8900
		تبرع	14\6	عماد	\$	1800
18\6\1427	100700	قيمة بيع سيارة كروه موديل 2000 حالتها وسط	19\6	عماد	\$	5800
		تبرع - القاطع الخامس	19\6	عماد	\$	10000
		تبرع عن طريق مروان محمد	19\6	عماد	\$	3200
		تبرع عن طريق اخ مهاجر	19\6	عماد	\$	3000
		قسم الغنائم والمبيعات	25\6	عماد	\$	585726
25\6\1427	607726	تبرع \ حدود رقم 1 -	29\6	عماد	\$	6330
		قسم الغنائم والمبيعات	1\7	عماد	\$	137710
2\7\1427	144040	تبرع من اخ مهاجر - القاطع الخامس	3\7	عماد	\$	300
		قسم الغنائم والمبيعات	5\7	عماد	\$	56652
9\7\1427	56952	قسم الغنائم والمبيعات	15\7	عماد	\$	214835
16\7\1427	214835	تبرع - عن طريق الاخ ابو راند -القاطع الرابع	20\7	عماد	\$	900
		قسم الغنائم والمبيعات	23\7	عماد	\$	737694
23\7\1427	738594	قسم الغنائم والمبيعات	28\7	عماد	\$	93000
30\7\1427	93000	تبرع - عن طريق الاخ ابو وليد	4\8	عماد	\$	40000
		الخزينة العامة	5\8	عماد	\$	70000
		قسم الغنائم والمبيعات	6\8	عماد	\$	175000
7\8\1427	285000	قسم الغنائم والمبيعات	13\8	عماد	\$	212475
14\8\1427	212475	قيمة بيع 30000 لتر بنزين - شراء	16\8	عماد	\$	8400
		تبرع - ابو قتيبه - القاطع الثاني	18\8	عماد	\$	900
		تبرع - ابو حميد - القاطع الاول	19\8	عماد	\$	3333
		قسم الغنائم والمبيعات	20\8	عماد	\$	112300
		الخزينة العامه	20\8	عماد	\$	40000
21\8\1427	164933	قسم الغنائم والمبيعات	27\8	عماد	\$	177400
28\8\1427	177400	الخزينة العامه	1\9	عماد	\$	20000
		تبرع - عن طريق ابو على	4\9	عماد	\$	2600
		قسم الغنائم والمبيعات	5\9	عماد	\$	196700
6\9\1427	219300	تبرع - عن طريق ابو جهاد	12\9	عماد	\$	550
		قسم الغنائم والمبيعات	13\9	عماد	\$	124365
13\9\1427	124915	قسم الغنائم والمبيعات	18\9	عماد	\$	52065
		تبرع	19\9	عماد	\$	13166
20\9\1427	65231	اعادة المبلغ الذي كان قد سلم الي حسام بتاريخ 1427\7\23	23\9	عماد	\$	100000
		زكاة - عن طريق عماد	24\9	عماد	\$	700
		قسم الغنائم والمبيعات	25\9	عماد	\$	111500
27\9\1427	212200	قسم الغنائم والمبيعات	2\10	عماد	\$	1170
		الخزينة العامه	3\10	عماد	\$	30000
4\10\1427	31170	ما ورد من الخزينة العامه	5\10	عماد	\$	20000
		قسم الغنائم والمبيعات	10\10	عماد	\$	64770
11\10\1427	84770					

الصادر المالي الانبار

المبلغ \$	المسلم	الذخ	الجهة - القاطع - القسم	رقم الاصل	اجملي المبلغ	ارج رفع القرار
5000	او حكام	21\1427	الظفر			
10300	او جهاد	21	الفر			
17000	حدود	21	شراء سداة و و ا 2002 من جماعة الكرامة			
12300	او اسامة	31	قمة سداة و و ا دل 2001			
5000	عزام	31	قمة كا ك اب 2001 - الفر			
7500	احمد حد	41	دفع فرق مصارف			
5000	عزام	71	سددون قمة سداة قدم - الفر			
6000	او عوف	121	مها 2500 دا و حسن ارج 1\21 - الاوسط			
69000	او عد الوهاب	201	الرمادي			
12600	او جهاد	211	مها 2600 سددون قدم القام ارج 1\20 - الفر			
10000	عزام	211	مها 500 لشراء سداة - الاون			
6500	او حسن	211	شراء سداة كلزى - قسم الحركة والصا			
4800	او حسن	211	شراء سداة دا و - قسم الحركة والصا			
179600	او اسامة	111	دا و اسامة - غمة من الرطه			
30000	او اسامة	111	دا و اسامة - ربح المصدر			
10000	اورغ	251	شراء سداة او ا حدته - وحدت الترسات			
2500	او حكام	271	او حكام			
30000	او حسن	291	القاطع الثالث			
5700	او سف	291	شراء سداة كا ك اب - الارد			
9000	عر	301	شراء سداة كا ك اب - ا و عر			
56060	او عد الله	301	مساعات قسم شؤون الافراد			
10000	او سدس					
2400	او عد الله	121	القاطع الثالث			
3900	اللجه الاداره	52	شراء سداة - الرد			
16500	او عد الله	62	القاطع الاول			
4800	اللجه الاداره	132	اجهزه الاكرو			
48782	او اراهم	152	القاطع الثاني			
7700	او عد	152	القاطع الخامس			
9300	اللجه الاداره	172	شراء سداة مرسدس مودل 1992			
1000	او عفان	172	اللجه الشراعه			
3000	او اسر	182	الرد			
9600	او حسن	192	القاطع الثالث			
50000	او عد الله	192	القاطع الاول			
50000	او اسر	192	دا و عد الله لشراء سلاح - القاطع الاول			
5600	القاطع الثاني	192	شراء سداة بي ام دلو 1991 - القاطع الثاني			
3500	او ضاء	222	القاطع الثاني			
96900	او جهاد	222	القاطع الرابع			
15000	او حفص الصراوى	232	من او عد - الصره			
11200	او ضاء	232	من او عد - القاطع الثاني			
3200	اللجه الاداره	252	شراء كا سفا			
2000	او عد الله	272	الرد			
240000	او و	282	لمر عر - الخزة العامة			
2000	اللجه الطبة	282	القاطع الثالث			
25000	او سدس	282	الحدود			
20000	او اراهم	292	القاطع الثاني			
1000	اللجه الاداره	282	شراء اجهزه الاكرو			
20000	او حسن	292	القاطع الثالث			
10050	او صوب	112	كبة الاساد			
800	عزام	113	فرق سداة			
4000	او سدس	113	الاعلامن			
52000	او عد الوهاب	213	القاطع الثاني			
25000	او مصطفي	313	القسم الطي			
20000	او حسن	513	القاطع الثالث			
10000	او حمزه	513	طور			
800	المغري	513	المغري			
22000	او مصطفي	613	شؤون الاسرى			
50000	او اسر	613	سلاح			
36800	او عد الله فرام	813	القاطع الاول			
46300	او عد الوهاب	913	مساعدة المقالن المفرغن - القاطع الثاني			
6400	او عد الوهاب	1013	دفع ده لا و عد القدر			
10000	او مصطفي	1113	القسم الطي			
1050	او عد الله	1413	مساعات شؤون الافراد - الرد			
42000	او عد الوهاب	1613	القاطع الثاني			
7000	او مصطفي	1613	شؤون الاسرى			
12864	فرايس	1613	شراء زوارق مع محركات عدد 6			
26700	او حسن	1613	شراء سداات - قسم الحركة والصا			
5000	او اسر	1613	السلاح			
15206	فرايس	1713	حصة مجلس شوري المجاهدن			
7000	او حفص	1813	الصره			
243	او عد الله	2113	مساعات شؤون الافراد - الرد			
2000	او عد الله	2213	قسم الرد			
14000	او عد الوهاب	2313	القاطع الثاني			
3300	او سدس	2313	شراء كي رله - الحدود رقم 1			
7700	او حسن	1413	قسم الحركة والصا			
2000	فرايس	2413	مصارف			
500	المغري	2513	شراء جهاز رد لمكان العمل			
20000	او حمزه	2813	طور			
20000	او حسن	2813	القاطع الرابع			
8000	او حسن	2813	قسم الحركة			
20000	او عد الوهاب	2913	القاطع الثاني			
1200	فلاح	3013	الاعلامن			
2000	او اسر	313	السلاح			

		القسم الطبي	30/3	او مصطفى	\$ 2500
		شراء اجهزه الاكرو	1/4	فرانس	\$ 1350
1/4/1427	75050				
		الجهة الاعلامية	2/4	فلاح	\$ 1000
		القاطع الثاني	2/4	او عد الوهاب	\$ 43848
		الجهة الادارية	2/4	فرانس	\$ 3000
		السلح	4/4	او مسر	\$ 30000
		قسم الحركة والصيانة	4/4	او حسن	\$ 8100
7/4/1427	85948				
		الجهة الاعلامية	8/4	فلاح	\$ 1000
		قسم الحدود رقم 1	8/4	او مدسن	\$ 2500
		القسم الطبي - شؤون الاسرى	8/4	او مصطفى	\$ 4900
		شؤون الاسرى	8/4	او مصطفى	\$ 4600
		قسم الرد	9/4	او عد الله	\$ 2050
		دوان الجدد - القسم الطبي	9/4	او مصطفى	\$ 523
		الي و مسر الاعلامي	11/4	عر	\$ 2000
		الجهة الادارية	12/4	فرانس	\$ 1000
		القاطع الثاني	12/4	او عد الوهاب	\$ 22800
		القاطع الرابع	14/4	لث	\$ 15000
		القاطع الثالث	14/4	او امه	\$ 11350
		قسم الحركة والصيانة	14/4	او حسن	\$ 7000
14/4/1427	74723				
		القاطع الثالث	17/4	او امه	\$ 10000
		قسم الحدود - رقم 1	17/4	او مدسن	\$ 10000
		قسم السلح	17/4	او مسر	\$ 30000
		سد ز اد العدد - القاطع الخامس	18/4	او ور	\$ 10000
		القاطع الثالث	18/4	او سفان	\$ 3445
		مساعدات دوان الجدد - كة الاحوال	18/4	او سفان	\$ 8950
		القسم الطبي - شؤون الاسرى	18/4	او مصطفى	\$ 300
		قسم الحدود - رقم 2	18/4	او مسلم	\$ 1000
		دوان الجدد - قسم الرد	18/4	او عد الله	\$ 463
		قسم الرد	18/4	او عد الله	\$ 1000
		القاطع الرابع	19/4	لث	\$ 10000
		القاطع الرابع	20/4	او جهاد	\$ 1000
		الامن	20/4	او عزام	\$ 500
		امر عسكري - القاطع الثالث	20/4	او ظبي	\$ 300
		القاطع الاول	21/4	او عد الله	\$ 20000
		القاطع الثاني	21/4	او عد الوهاب	\$ 22100
		الجهة الادارية	21/4	فرانس	\$ 500
21/4/1427	129558				
		الجهة الادارية	23/4	عماد	\$ 7600
		القسم الطبي - شؤون الجرحى	23/4	او عد ده	\$ 300
		كة الاسناد	23/4	او سارة	\$ 500
		دوان الجدد - مساعدة زواج او سارة	23/4	او سارة	\$ 1000
		الجهة الشرعية	26/4	او صفاء	\$ 1000
		الجهة العسكرية	26/4	او لال	\$ 6000
		او جهاد	27/4	او جهاد	\$ 5000
		الجهة الاعلامية	27/4	او سعد	\$ 5000
		قسم الرد	27/4	او عد الله	\$ 2000
		قسم الحركة والصيانة	27/4	او حسن	\$ 18450
		القاطع الثاني	28/4	او اراهم	\$ 28825
		القاطع الثالث	28/4	او امه	\$ 10000
		مساعدة دوان الجدد - مهاجر امر عر	28/4	او هادي	\$ 1000
28/4/1427	86675				
		او مسر - الرطه	1/5	عر	\$ 25000
		الجهة الامه	1/5	عزام	\$ 2000
		القاطع الثاني	1/5	او عد الوهاب	\$ 16000
		القسم الطبي	2/5	او كز	\$ 8000
		الجهة الاعلامية	2/5	او سعد	\$ 1000
		هده امر عر	2/5	او حذفه الاعلامي	\$ 300
		هده امر عر	2/5	او مره العسكري	\$ 300
		قسم الحركة والصيانة	3/5	او حسن	\$ 13600
		القسم الطبي	4/5	او كز	\$ 7000
		شؤون الاسرى	4/5	او كز	\$ 3000
		صلح سارة وحدد	5/5	عماد	\$ 500
5/5/1427	76700				
		مصارف الجهة الادارية	6/5	عماد	\$ 4270
		قسم الحركة والصيانة	7/5	او حسن	\$ 24200
		صلح سارة - داو وسف - لجة السلح	7/5	او مسر	\$ 1000
		القاطع الثالث	7/5	او امه	\$ 10000
		الجهة الامه	8/5	عزام	\$ 2000
		القاطع الاول	8/5	او عد الوهاب	\$ 51500
		القاطع الرابع	8/5	لث	\$ 7400
		القسم الطبي	1/5	او كز	\$ 5000
		الجهة العسكرية	12/5	او جهاد	\$ 500
		قسم الرد	12/5	او عد الله	\$ 1000
12/5/1427	106870				
		شراء ت شمير - الصوره 400	13/5	او حمد	\$ 20400
		قسم الحركة والصيانة	15/5	او حسن	\$ 37900
		القاطع الاول	16/5	او عد الوهاب	\$ 12000
		القاطع الرابع	16/5	لث	\$ 10000
		الجهة الشرعية	16/5	او صفاء	\$ 1500
		شؤون الاسرى	16/5	او وود	\$ 2000
		الثالث	17/5	او امه	\$ 10200
		القاطع الثاني	17/5	او ل	\$ 10000
		كة الاسناد	19/5	او سارة	\$ 20000
		مصارف الجهة الادارية	19/5	عماد	\$ 9275
		مساعدة زواج - الجهة الاعلامية	19/5	او سعد	\$ 1000
19/5/1427	134275				
		قسم الرد	20/5	او عد الله	\$ 2300
		سد دطلب ق م	20/5	ثار	\$ 1200
		شؤون الاسرى	21/5	او وود	\$ 7000
		القاطع الثالث	22/5	او امه	\$ 15000

		القاطع الأول الرمادي	23/5	او عد الوهاب	\$ 14583
		قسم السنج	25/5	او جهاد	\$ 40000
		اللجه الاداره	25/5	او صهيب	\$ 500
		قسم السنج	25/5	او اسر	\$ 1500
		سنة الاسناد	25/5	او صهيب	\$ 1500
26/5/1427	83583				
		القاطع الاول - الرمادي	27/5	او عد الوهاب	\$ 35000
		القاطع الخامس	27/5	او مزرم	\$ 15000
		قسم الحركة والصلاه	27/5	او حسن	\$ 36500
		قسم الرد	28/5	او فارس	\$ 2600
		قسم الحدود رقم 2	28/5	او مسلم	\$ 3000
		دوان الجد - مساعدات اسرى جرحى شهداء - القاطع الاول	1/6	او ولاء	\$ 20000
		دوان الجد - مساعدات اسرى جرحى شهداء - القاطع الثالث	2/6	او سفان	\$ 5500
		القاطع الثاني الاسم	3/6	او ل	\$ 2000
		شؤون الاسرى	3/6	او واد	\$ 2300
		القسم الطبي	3/6	علاج مؤمن	\$ 200
		اللجه الاداره	4/6	عماد	\$ 5450
4/6/1427	127550				
		قسم الحدود رقم 1	5/6	او سدس	\$ 25200
		ع ر	5/6	ع ر	\$ 10000
		قسم الحدود رقم 2	5/6	او مسلم	\$ 500
		القاطع الاول	6/6	او عد الوهاب	\$ 53100
		مساعدات اسرى جرحى شهداء - القاطع الثاني	6/6	او ل	\$ 4500
		اللجه الامه	7/6	عزام	\$ 2000
		سنة الاسناد	8/6	او صهيب	\$ 1000
		القاطع الرابع	8/6	لث	\$ 50000
		سد دن قدم ثمة اعطه - الشرع ن	8/6	او صفاء	\$ 4000
		القاطع الخامس	8/6	او مزرم	\$ 15000
		اللجه العسكريه	8/6	او جهاد	\$ 20000
		قسم الحركة والصلاه	8/6	او حسن	\$ 5350
		القاطع الثاني	9/6	او وور	\$ 25000
		قسم الرد	9/6	او فارس	\$ 1000
		مجلس شوري المجاهدن	11/6	ع ر	\$ 13865
		قاطع حزام الفلجيه	11/6	او الحارث	\$ 20000
		اللجه الاداره	11/6	عماد	\$ 700
11/6/1427	251215				
		القاطع الثاني	12/6	او عد الوهاب	\$ 24500
		القاطع الخامس	12/6	لث	\$ 8800
		اللجه العسكريه	12/6	او جهاد	\$ 20000
		شؤون الاسرى	13/6	او واد	\$ 3000
		القاطع الاول	13/6	او الحارث	\$ 30000
		دوان الجد - مساعدة زواج - اللجه الاعلامه	13/6	او مازة	\$ 1000
		دوان الجد - مساعدات اسرى جرحى - سنة الاحوال ق الرابع	13/6	عدي	\$ 9422
		اللجه الاداره	14/6	عماد	\$ 8900
		دوان الجد - مساعدات قسم الرد	14/6	او فارس	\$ 1800
		شراء لمك الاحوال - القاطع الرابع	15/6	عماد	\$ 1700
		شراء وقود	16/6	حجي ركي	\$ 5800
		شؤراء سلاح - القاطع الثاني	17/6	ثار	\$ 10000
		القاطع الرابع	17/6	عدي	\$ 20000
		شراء سلاح - القاطع الرابع	17/6	عدي	\$ 6000
		دوان الجد - هزء - قسم الرد	17/6	عائلة او عد الله	\$ 500
18/6/1427	151422				
		الجوب 2	22/6	او مزرم	\$ 10000
		القاطع السادس	22/6	او مزرم	\$ 21363
		القاطع الثالث	22/6	او وور	\$ 94000
		اللجه العسكريه	22/6	او جهاد	\$ 10500
		السنج	22/6	او اسر	\$ 30000
		مساعدة زواج - دوان الجد	22/6	او اسر	\$ 1000
		الجزء العامه	23/6	ع ر	\$ 200000
		اللجه الامه	23/6	عزام	\$ 2000
		قسم الرد	23/6	او فارس	\$ 2500
		القاطع الخامس	23/6	لث	\$ 71935
		دوان الجد - مساعدات اسرى جرحى شهداء - ق الخامس	24/6	لث	\$ 20000
		قرضه د عزام امر ع ر	23/6	او عد الرحمن	\$ 15000
		القاطع الثاني	23/6	او عد الوهاب	\$ 50138
		اللجه الاداره	25/6	عماد	\$ 16500
		شؤون الاسرى	25/6	او واد	\$ 5000
		دوان الجد - مساعدات اسرى جرحى شهداء - ق الثاني	25/6	او عد الوهاب	\$ 36900
25/6/1427	586836				
		القاطع السادس	1/7	او مزرم	\$ 33000
		القاطع الخامس	1/7	لث	\$ 9000
		القاطع الرابع	1/7	عدي	\$ 30000
		اللجه العسكريه	1/7	او جهاد	\$ 30000
		سنة الاسناد	1/7	او ساره	\$ 3000
		القاطع الثاني	2/7	او مئى	\$ 33000
		اللجه الاداره	2/7	عماد	\$ 6800
		قسم الحدود - رقم 1	2/7	او سدس	\$ 6330
2/7/1427	151130				
		قسم الحركة والصلاه	3/7	او حسن	\$ 52700
		القاطع الرابع	4/7	او امه	\$ 4500
		الرد	6/7	او فارس	\$ 2000
		اللجه الامه	8/7	عزام	\$ 500
		القاطع الثاني	8/7	او قه	\$ 10000
		اللجه العسكريه	9/7	او جهاد	\$ 700
		دوان الجد - مساعدات المعالين المفرغن - القاطع الخامس	9/7	لث	\$ 10000
		دوان الجد - مساعدات المعالين المفرغن - القاطع الثاني	9/7	او قه	\$ 13300
		اللجه الاداره	9/7	عماد	\$ 6600
9/7/1427	100300				
		دوان الجد - مساعدات المعالين المفرغن - القاطع الثالث	10/7	او ل	\$ 10500
		اللجه الاداره	11/7	عماد	\$ 8950
		شراء 70000 لرو قود - القاطع الثاني	11/7	حجي ركي	\$ 9000
		مساعدات دوان الجد - المعالين المفرغن - القاطع الرابع	12/7	او سفان	\$ 10000
		القاطع الرابع	12/7	او اراهم	\$ 10865

	القاطع الثاني	14/7	اوقه	\$ 27300
	قسم الرد	14/7	او فارس	\$ 1000
	قسم الحدود	14/7	اوسدن	\$ 2000
	القاطع الثالث	15/7	اور	\$ 2000
	اللجه العسكريه	15/7	ارجهاد	\$ 10000
16/7\1427	91615			
	قسم الحدود	18/7	اوسدن	\$ 3900
	القاطع الثاني	19/7	اوقه	\$ 36300
	مجلس شورى المجاهدن	20/7	عر	\$ 39167
	اللجه الاداره	20/7	عماد	\$ 3500
	القاطع السادس	21/7	اومرم	\$ 21000
	ازن عدد 5 صبرج	23/7	اومحمد	\$ 22000
	القاطع الاول	23/7	اوحمد	\$ 22000
	القاطع الرابع	23/7	اومحمد	\$ 1400
	قسم الحركه والصلاه	23/7	اوحسن	\$ 5000
	اللجه العسكريه	23/7	ارجهاد	\$ 500
	قسم الرد	23/7	اوفارس	\$ 300
	الغزه العلمه	23/7	عر	\$ 350000
	امرعر	23/7	حسام	\$ 100000
	اللجه العسكريه	23/7	ارجهاد	\$ 150000
	دوان الجدد وحده شؤون الاسرى	19/7	اولد	\$ 10000
	قسم الرد	20/7	اوفارس	\$ 1000
	القاطع السادس	20/7	اومرم	\$ 2000
23/7\1427	768067			
	القاطع الثالث	27/7	اور	\$ 10000
	اللجه الاداره	27/7	عما	\$ 17800
	الثاني	27/7	اوقه	\$ 9600
	الرد	27/7	اوفارس	\$ 2100
	اللجه العسكريه	28/7	ارجهاد	\$ 4300
	قسم الحدود	28/7	اوسدن	\$ 3000
	القاطع الرابع	28/7	اراهم	\$ 2000
	القاطع السادس	28/7	اومرم	\$ 4500
	اللجه الامه	28/7	عزام	\$ 3000
	قسم الحركه والصلاه	28/7	اوحسن	\$ 12000
	القاطع الاول	30/1	اوحمد	\$ 5000
30/7\1427	73300			
	قسم الحركه والصلاه	2/8	اوحسن	\$ 15500
	اللجه الامه	2/8	عزام	\$ 500
	قاطع الجوب - رقم 1	3/8	اوحمد	\$ 10000
	القاطع الخامس	3/8	اوعداالله	\$ 10000
	قسم الرد	3/8	فارس	\$ 1000
	قاطع الجوب - رقم 2	4/8	اومرم	\$ 5000
	القاطع السادس	4/8	اومرم	\$ 4300
	القاطع الثاني	4/8	اوقه	\$ 31300
	قسم الحدود	4/8	اوسدن	\$ 1000
	اللجه الاداره	5/8	عما	\$ 1900
	اللجه العسكريه	6/8	ارجهاد	\$ 700
	اللجه الشرعه	6/8	اوصفاه	\$ 1000
	القاطع الاول	6/8	اومهد	\$ 185000
	القاطع الرابع	7/8	عدي	\$ 60900
7/8\1427	328100			
	قسم الحدود	10/8	اوسدن	\$ 2000
	قسم الرد	10/8	فارس	\$ 2000
	اللجه الامه	10/8	عزام	\$ 500
	اللجه الاداره	10/8	عماد	\$ 27100
	القاطع الرابع	10/8	عدي	\$ 6500
	اللجه العسكريه	11/8	ارجهاد	\$ 10000
	القاطع الثاني	12/8	اوقه	\$ 76000
	القاطع الاول	12/8	اوحمد	\$ 71975
	قسم الحركه والصلاه	12/8	اوحسن	\$ 14000
	الجوب - رقم 1	14/8	اوحمد	\$ 5000
14/8\1427	215075			
	القاطع الثالث	16/8	اومرم	\$ 30000
	القاطع الاول	17/8	اوحمد	\$ 25633
	قسم الحركه والصلاه	17/8	اوحسن	\$ 30550
	القاطع الخامس	18/8	لث	\$ 31000
	اللجه الاداره	18/8	عما	\$ 5800
	القاطع الثاني	19/8	اوقه	\$ 4100
	القاطع السادس	19/8	اور	\$ 30000
	الرد	19/8	اوفارس	\$ 1000
	اللجه الامه	19/8	اوعزام	\$ 500
	القاطع الرابع	21/8	اوحمد	\$ 10000
21/8\1427	168583			
	اللجه الشرعه	24/8	اوصفاه	\$ 1000
	القاطع الرابع	25/8	اراهم	\$ 13000
	اللجه الاداره	25/8	عماد	\$ 4700
	قسم الرد	26/8	فارس	\$ 700
	اللجه العسكريه	26/8	ارجهاد	\$ 30000
	اللجه العسكريه	26/8	ارجهاد	\$ 10000
	القاطع الثاني	26/8	اوقه	\$ 25800
	القاطع الاول	27/8	اوحمد	\$ 50000
	القاطع الثالث	27/8	اومرم	\$ 20000
	قسم الحركه والصلاه	28/8	اوحسن	\$ 21600
28/8\1427	176800			
	القاطع الرابع	29/8	عدي	\$ 55000
	القاطع الاول	29/8	اوحمد	\$ 77800
	سجن اوش - دوان الجدد شؤون الاسرى	29/8	اوعداالله	\$ 10000
	القاطع الثاني	1/9	اوقه	\$ 29400
	اللجه العسكريه	4/9	ارجهاد	\$ 20000
	القاطع الثالث	4/9	حسام	\$ 22000
	القاطع السادس	4/9	اور	\$ 10000
	قسم الرد	4/9	فارس	\$ 1000
	اللجه الامه	4/9	اوعزام	\$ 5000

6/9/1427	239500	اللجه الإداره	4/9	عماد	\$ 9300
		قسم الحركه والصا	7/9	ا وحسن	\$ 36100
		القاطع الرابع	7/9	او محمد	\$ 3000
		قسم الحدود	13/9	اوسدنس	\$ 1900
		القاطع الثالث	13/9	او مرم	\$ 20000
		القاطع الثاني	13/9	اوقه	\$ 6785
		قسم الرد	13/9	فارس	\$ 1000
		اللجه الإداره	13/9	عماد	\$ 4000
		القاطع الاول	13/9	او حمد	\$ 10800
13/9/1427	83585				
		القاطع الخامس	14/9	لث	\$ 2180
		القاطع الاول	15/9	او حمد	\$ 10000
		القاطع الرابع	17/9	او محمد	\$ 10500
		اللجه العسكريه	18/9	او جهاد	\$ 1800
		اللجه الامه	18/9	او عزام	\$ 1700
		القاطع الثالث	18/9	او مرم	\$ 4000
		قسم الحركه والصا	19/9	ا وحسن	\$ 10800
		اللجه الإداره	20/9	عماد	\$ 4900
		قسم الرد	20/9	او فارس	\$ 1500
		القاطع الثاني	20/9	اوقه	\$ 52400
		اللجه العسكريه	20/9	او على	\$ 45000
20/9/1427	144780				
		القاطع الاول - رمادي	22/9	اوقه	\$ 93400
		اللجه الامه	23/9	او عزام	\$ 25000
		القاطع الثاني - الوسطي	24/9	او محمد	\$ 31000
		القاطع الثالث - الغره	25/9	لث	\$ 30000
		قسم الحركه والصا	25/9	ا وحسن	\$ 7000
		اللجه الإداره	26/9	عماد	\$ 11400
		قسم الرد	27/9	او فارس	\$ 1000
		اللجه العسكريه	27/9	او جهاد	\$ 3000
		قسم الحدود	27/9	اوسدنس	\$ 10300
27/9/1427	212100				
		قسم الرد	2/10	او فارس	\$ 500
		اللجه الإداره	2/10	عماد	\$ 1400
		القاطع الاول	3/10	اوقه	\$ 2670
		قسم السلاح	4/10	او على	\$ 30000
11/10/1427	34570				
		القاطع الاول (الرمادي)	7/10	اوقه	\$ 48700
		اللجه الإداره	8/10	عماد	\$ 11000
		شؤون الاسرى	9/10	او ولد	\$ 1000
		اللجه العسكريه	10/10	او جهاد	\$ 1500
		قسم الرد	10/10	او فارس	\$ 1500
		قسم السلاح	11/10	او على	\$ 38000
11/10/1427	101700				6456565

الميزانية العامة من 1427\1\1 الى 1427\9\27

نقدية في الخزينة	الى	من	\$	الصادر العالي	الوارد العالي
247736	27\9\1427	1\1\1427	\$	6456565	6704301

جدول المصادر المالي

البيان	المبلغ	\$	النسبة
الذات	1187832	\$	0.18
مجلس إدارة الشركة	68238	\$	0.01
مجلس إدارة الشركة	790000	\$	0.122
مجلس إدارة الشركة	127930	\$	0.019
مجلس إدارة الشركة	56000	\$	0.0088
مجلس إدارة الشركة	5500	\$	0.00085
مجلس إدارة الشركة	37050	\$	0.0057
مجلس إدارة الشركة	52706	\$	0.0082
مجلس إدارة الشركة	17200	\$	0.0027
مجلس إدارة الشركة	663000	\$	0.1
مجلس إدارة الشركة	3378709	\$	0.52
مجلس إدارة الشركة	15000	\$	0.0023
مجلس إدارة الشركة	57400	\$	0.0088

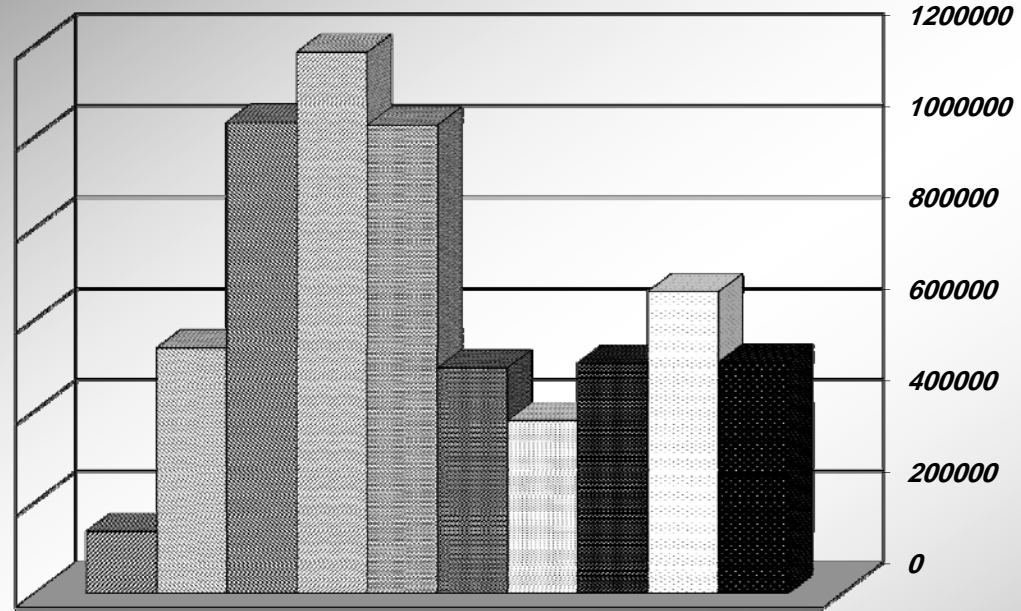
جدول اللجوء الإداري

البيان	المبلغ	\$	النسبة
مجلس إدارة الشركة	609359	\$	0.51
مجلس إدارة الشركة	437850	\$	0.37
مجلس إدارة الشركة	63723	\$	0.053
مجلس إدارة الشركة	76900	\$	0.065

جدول التوامع

البيان	المبلغ	\$	النسبة
التوامع الأولى	745868	\$	0.22
التوامع الثانية	1289131	\$	0.38
التوامع الثالثة	254000	\$	0.075
التوامع الرابعة	460532	\$	0.13
التوامع الخامسة	441115	\$	0.13
التوامع السادسة	188863	\$	0.056

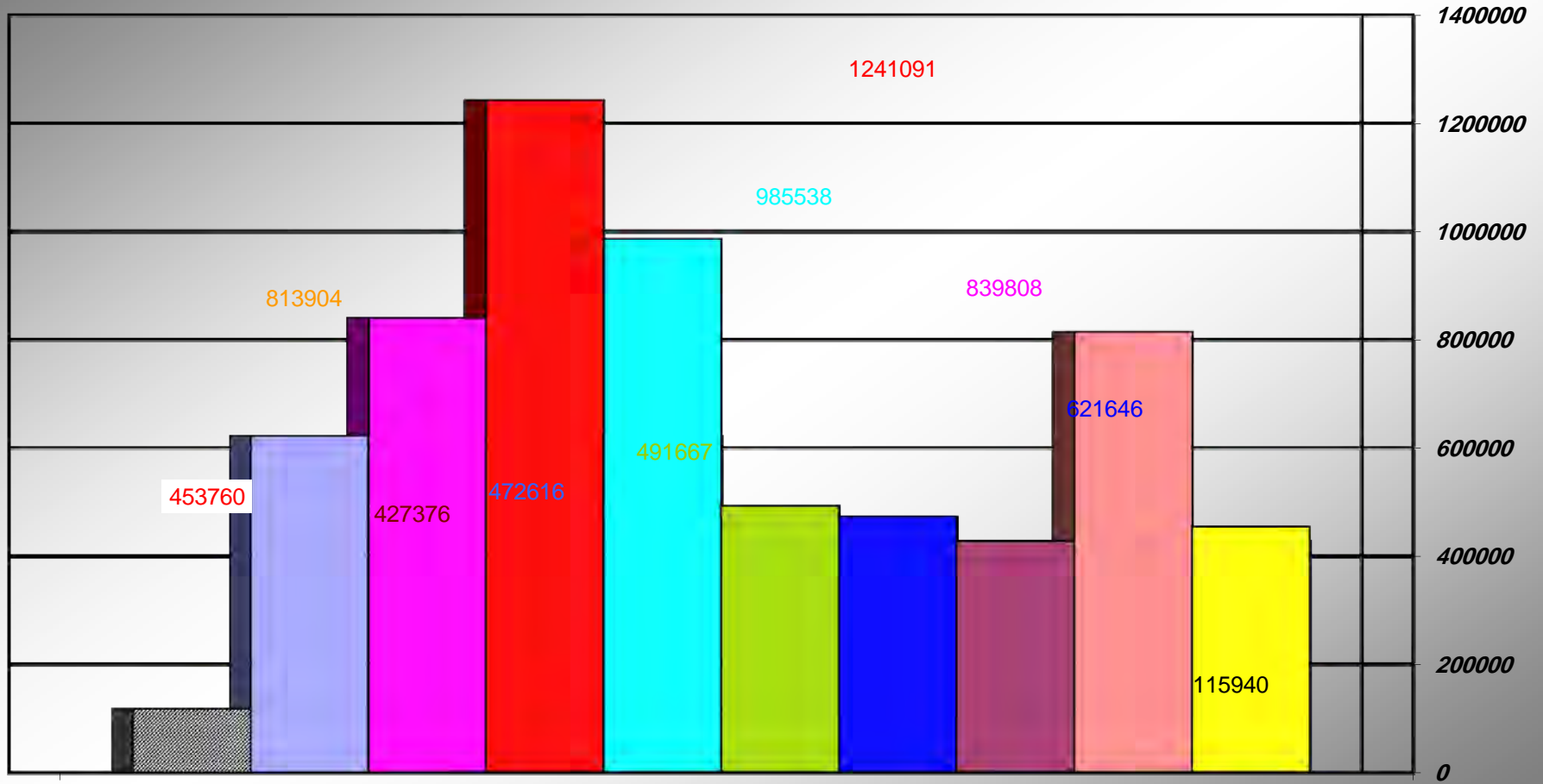
المصادر المالي الانبار



- الشهر الأول
- الشهر الثاني
- ▣ الشهر الثالث
- ▤ الشهر الرابع
- ▥ الشهر الخامس
- ▦ الشهر السادس
- ▧ الشهر السابع
- ▨ الشهر الثامن
- ▩ الشهر التاسع
- ⬛ الشهر العاشر

	1
■ الشهر الأول	506260
□ الشهر الثاني	660032
▣ الشهر الثالث	504363
▤ الشهر الرابع	378254
▥ الشهر الخامس	493528
▦ الشهر السادس	1024923
▧ الشهر السابع	1184412
▨ الشهر الثامن	1031358
▩ الشهر التاسع	537165
⬛ الشهر العاشر	136270

تخطيط الوارد المالي 1427



الشهر العاشر الشهر التاسع الشهر الثامن الشهر السابع الشهر السادس الشهر الخامس الشهر الرابع الشهر الثالث الشهر الثانى الشهر الاول